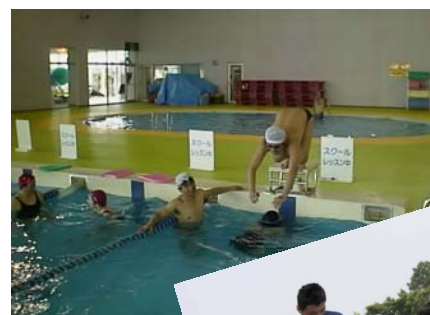




スペシャルオリンピックス(SO)とは、知的発達障害のある人達に、スポーツ活動を提供し、社会参加を応援する国際的なスポーツ組織です。

スペシャルオリンピックスを知っていますか。

# 「できること」がいっぱいあった スペシャルオリンピックス



特定非営利活動法人 スペシャルオリンピックス日本・徳島

## スペシャルオリンピックスに参加しませんか。

SOのスポーツ活動に参加する知的発達障害のある人「アスリート」と呼んでいます。アスリートは、SOを支える大切な家族も、SOを支える大切なアスリート、新しいことにチャレンジしてみよう、アスリートを楽しんでみましょう。アスリートと一緒に思いきって一歩を踏み出してみよう。アスリートと一緒に思いきって一歩を踏み出してみよう。

アスリート・ボランティアは、SOの活動をサポートしています。多くのコーチが、アスリート・ボランティアが、SOの活動は、非営利で行われます。SOの活動は、非営利で行われます。SOの活動は、非営利で行われます。

アスリート・ボランティアは、SOの活動をサポートしています。多くのコーチが、アスリート・ボランティアが、SOの活動は、非営利で行われます。SOの活動は、非営利で行われます。SOの活動は、非営利で行われます。

SOはアスリートを中心に、アスリート・ボランティアが、SOの活動は、非営利で行われます。SOの活動は、非営利で行われます。SOの活動は、非営利で行われます。

SOの活動は、非営利で行われます。SOの活動は、非営利で行われます。SOの活動は、非営利で行われます。SOの活動は、非営利で行われます。SOの活動は、非営利で行われます。



アスリートとして  
アスリートが苦でも大丈夫！



アスリートとして  
いっしょにチャレンジ



コーチとして  
ともに楽しみながら



ボランティアとして  
出来ることを出来る時間に



協力者として  
企業・個人・団体  
様々な協力のカタチ

# スポーツで 広がる可能性

SOはひとりひとりが自然に、あるがままに受け入れられ、認められるような社会になることを願っています。

スペシャルオリンピックスの使命は、知的発達障害のある人達に年間を通じて、オリンピック競技種目に準じたさまざまなスポーツトレーニングと競技の場を提供し、参加したアスリートが健康を増進し、勇気をふるい、喜びを感じ、家族や他のアスリートそして地域の人々と才能や技能そして友情を分かち合う機会を継続的に提供することである。

## 日常的なスポーツトレーニング

年間を通じて提供しています。



スポーツトレーニングは各都道府県単位の地区組織、徳島県では県内全域で、アスリートはそれぞれの競技レベルに合わせて主に週 回× 8週間で行われるプログラムに参加しています。徳島では、陸上、水泳、バスケットボール、卓球、ボウリングなど夏季競技、アルペンスキー、フロアホッケーなど冬季競技が行われています。

## 成果の発表の場である競技会

競技会は地区レベルから世界大会まで



SOでは、日常的なスポーツトレーニングプログラムの成果の発表の場として、競技会を開催しています。SOには、夏季・冬季それぞれ年に1度、世界163の国や地域の人々が参加して行われる世界大会があります。またその他にも、日本全国の地区組織からアスリートが参加するナショナルゲーム、地域で開催する地区競技会など、さまざまな規模の競技会・大会を開催しています。

## 可能性を広げる新しい取り組み

スポーツ以外にも活動の機会を提供します

SOでは、アスリートの健康と競技能力を向上する「ヘルシーアスリート(R)・プログラム」、アスリートの当事者活動を支援するプログラムのひとつ「アスリートリーダーシッププログラム(ALPs)」、学校と連携して青少年にSO活動を紹介し、知的発達障害への理解を促す活動など、スポーツ以外にも様々な挑戦を続けています。



**活動の始まり**・・・ 1962年、故ケネディ大統領の妹であるユニス・シュライバーが、自宅の庭を開放して始めたサマーデイキャンプが、スペシャルオリンピックスの始まりです。知的発達障害がある人達にもスポーツを楽しむ機会を提供したい、という彼女の願いを込めたこの運動は、1968年にはジョセフ・P・ケネディ財団の支援を受けて組織化され、全米から全世界へと急速に広がっていきました。また、スペシャルオリンピックスは、国際オリンピック委員会(IOC)から、オリンピックの名称使用を正式に認められている活動でもあるのです。  
**徳島では**・・・1997年、スペシャルオリンピックス日本・徳島が発足し、2002年には特定非営利活動法人(NPO法人)として認証を受けています。

## 活動スケジュールが見られます

PC <http://www.son-tokushima.or.jp/>  
携帯 <http://www.son-tokushima.or.jp/i/>



### 社員(NPOE会員)・賛助会員として応援してください

スペシャルオリンピックスの活動は、全てみなさまよりの賛助会費と、個人・企業・団体等からの善意の寄付でまかなわれています。賛助会員は、コーチなどの直接的なボランティア活動と兼ねる必要はなく、資金面での援助だけで参加できる会員です。

社員(NPOE会員) : 入会金(初年度のみ) 5,000円 年会費 5,000円  
賛助会員 : 年会費 個人1口 3,000円 団体1口 10,000円

(郵便振替口座)

記号番号: 01630-6-22084

加入者名: 特定非営利活動法人 スペシャルオリンピックス日本・徳島  
振込みの際は、氏名(団体名)、住所、TELを必ずご記入ください。

### アスリート・コーチ・ボランティアとしての参加

あなたが参加するとしたら、どのように関わりたいですか?

- アスリートとして参加  ファミリーとして参加  
 ボランティアとして参加  賛助会員として

お名前 \_\_\_\_\_ 性別 男・女 年齢( ) \_\_\_\_\_

ご住所 \_\_\_\_\_

TEL \_\_\_\_\_ FAX \_\_\_\_\_

E-mail \_\_\_\_\_

切り取らずそのまま FAXをお願いします FAX 088-634-3177

詳しくは事務局まで

特定非営利活動法人 スペシャルオリンピックス日本・徳島  
〒770-0005 徳島市南矢三町2丁目1-59 徳島県立障害者交流プラザ内  
TEL 088-634-3173 FAX 088-634-3177  
E-mail office@son-tokushima.or.jp